

# 滋賀県 工業技術総合センター

Industrial Research Center of Shiga Prefecture



企業と共に歩む技術支援の拠点をめざします。  
技術的な相談は、滋賀県工業技術総合センターまで  
詳しくはホームページ <https://www.shiga-irc.go.jp/> をご覧ください。

## 概要 Outline

当センターは、時代の流れに対応した技術力の向上を図るため、広範な分野の総合的な試験・研究・支援機関として昭和60年に設立された「滋賀県工業技術センター」と、県内窯業の拠点として昭和2年に設立された「滋賀県窯業試験場」を、平成9年4月に統合し「滋賀県工業技術総合センター」として新たにスタートした県立の試験研究機関です。

電子・機械・有機無機材料・食品・デザイン・窯業など、広範な分野の研究開発用機器

の開放拠点施設として、また業界ニーズに対応した技術開発の推進、その成果の技術移転、新製品・新技術開発に対する相談指導、産学官のコーディネート等の総合的な産業支援に取り組んでいます。

滋賀県産業の発展のために「真に必要とされるセンター」として（公財）滋賀県産業支援プラザ、（一社）滋賀県発明協会をはじめ、地域の大学、支援機関と連携しながら、広範な事業を進めています。

## 沿革 History

昭和	2年	5月	滋賀県窯業試験場設立
昭和	60年	4月	滋賀県工業技術センター設立
平成	4年	11月	別館「工業技術振興会館」竣工
平成	9年	4月	工業技術センターと窯業試験場を統合、滋賀県工業技術総合センターに改編
平成	11年	2月	「企業化支援棟」竣工
平成	30年	3月	「日本酒醸造試験室」等設置
平成	31年	3月	「高度モノづくり試作開発センター」設置
令和	4年	10月	信楽窯業技術試験場新庁舎開所

## 使命 Mission

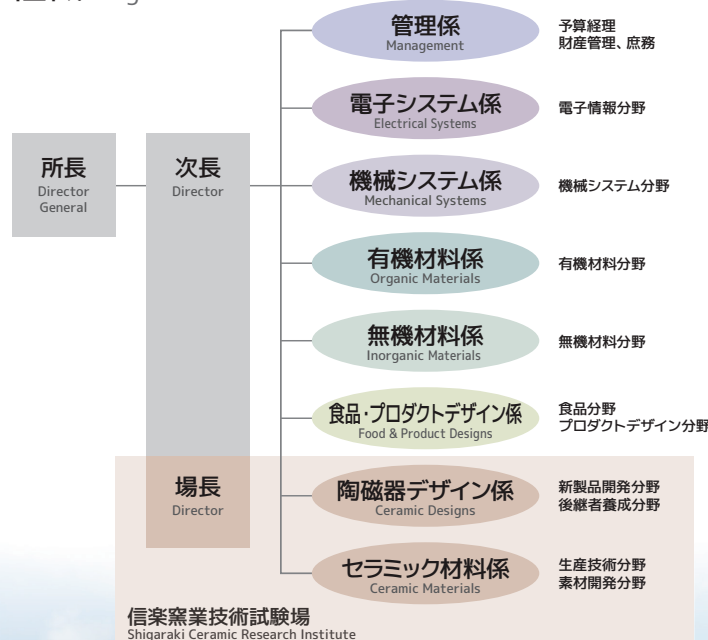
私たちは、県の産業振興施策の一環として、企業の技術力向上を支援し、本県の産業競争力強化を使命とします。

## 約束 Promise

企業と共に歩む技術支援の拠点をめざします。

- 1 企業の皆さんに役立つ技術や情報を提供します。
- 2 企業の皆さんに役立つ機器開放に努めます。
- 3 企業の皆さんに役立つ研究開発を推進します。
- 4 企業のものづくりを支える人材を育成します。

## 組織 Organization



令和5年(2023年)3月現在



# 業務内容

## Activities

### 技術相談

Technical Consultation and Guidance

県内企業の技術的な問題を解決するため次の事業に取り組んでいます。

- (1) 職員による技術相談・支援
- (2) 大学教官等による技術指導
- (3) 企業と大学とのコーディネート

### 試験機器利用

Opening of Facilities to the Public

新製品の開発や生産技術の改良などに必要な試験分析機器を約400種開放し、企業のみなさまに利用していただくとともに、分析方法の指導やデータの解析の相談に応じます。

### 研究開発

Research and Development

産業界のニーズや社会的な要請に応えた研究開発や調査研究に取り組んでいます。特に、重要な課題については産学公が連携して共同研究やプロジェクト研究で対応します。

### 人材育成・技術講習

Trainee Programs Short Instructional Courses

研究成果や最新の技術、開放機器の使用方法を企業に広く普及するため研修や講習会を開催するとともに、企業や大学から研究生や実習生を受け入れています。また、信楽庁舎では窯業技術者の養成を行います。

### 企業大学等訪問

Visit a company

職員が県内企業や大学等を訪問し、技術シーズ・ニーズの把握と産学のマッチングを行います。



### 依頼試験分析

Testing and Analysis Service

主に工業材料の強度試験や成分分析など、企業の依頼に応じて試験・分析を行います。

### 技術情報の提供

Provision of Technical Information to the Public

- (1) 技術情報誌、研究報告書の発行
- (2) ホームページによる広報
- (3) メールマガジンの発信

### 技術開発室レンタルラボ

Rental Laboratory for Industrialization

企業の技術力向上、新分野の開拓、ベンチャー企業等の育成・支援を目的に技術開発室を整備・運営しています。

### 研究会・フォーラムの開催・運営

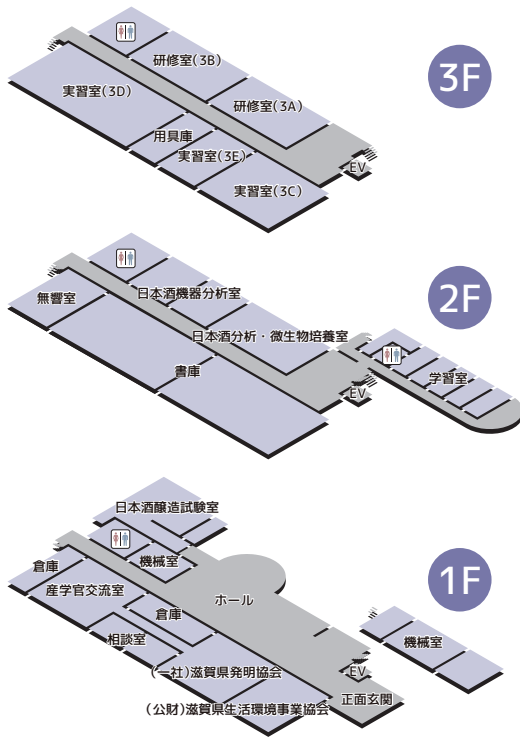
Forums

県内大学等との密接な連携のもと、産学官が交流する場として研究会等を組織し、人的ネットワークづくりや産学官の連携を支援しています。(分野：材料技術、3Dものづくり技術、酒造技術、デザイン、窯業技術)

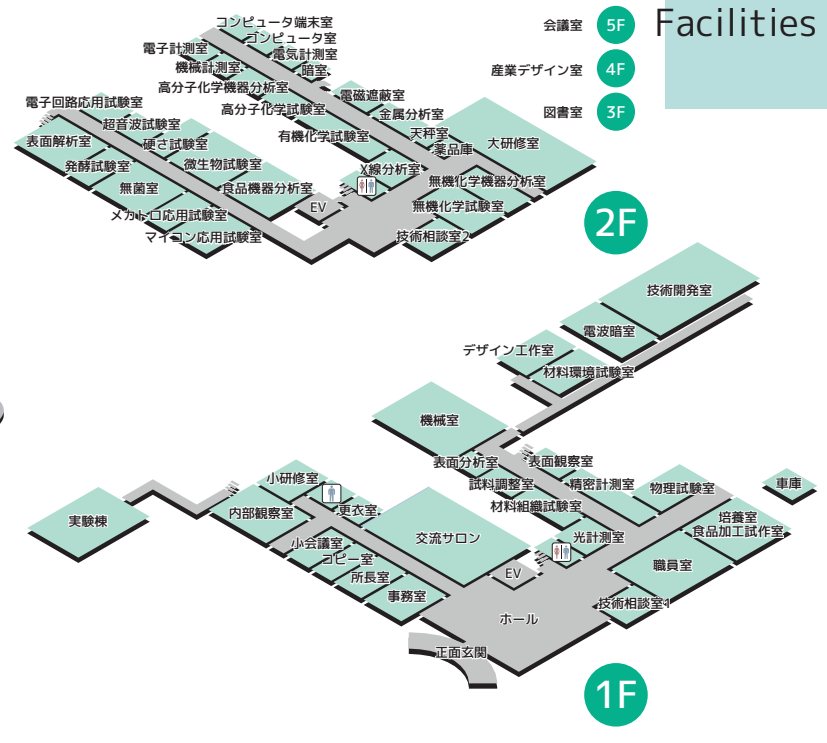




# 施設 Facilities



▲ 滋賀県工業技術総合センター別館  
「工業技術振興会館」



▲ 滋賀県工業技術総合センター本館

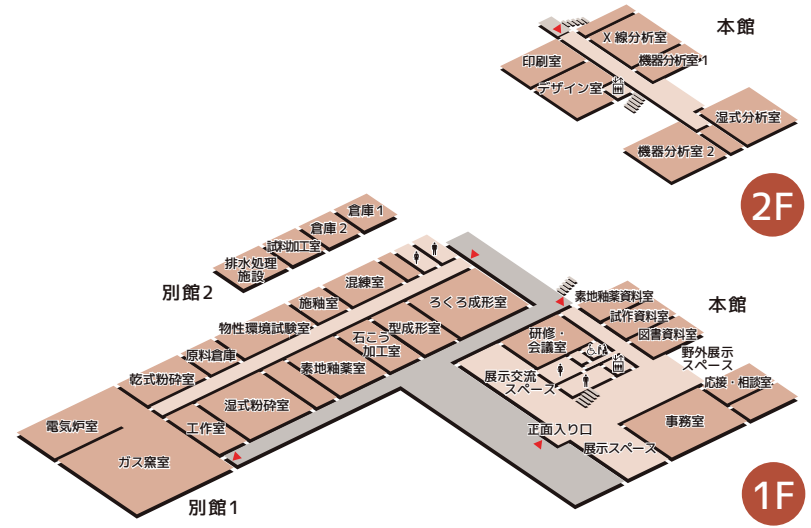
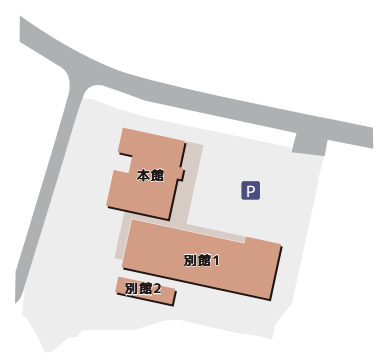
## 滋賀県工業技術総合センター 栗東庁舎

- 敷地面積 35,350m<sup>2</sup>  
 施設面積 (建物延べ床面積 8,822m<sup>2</sup>)
- 本館(鉄筋コンクリート2階建・一部5階) 4,296m<sup>2</sup>
  - 実験棟(鉄筋コンクリート平屋建; 日本自転車振興会補助) 693m<sup>2</sup>
  - 別棟(鉄筋コンクリート平屋建; 国庫補助) 154m<sup>2</sup>
  - 別館(鉄筋コンクリート3階建) 2,483m<sup>2</sup>
  - 企業化支援棟(鉄筋コンクリート2階建; 国庫補助) 837m<sup>2</sup>
  - その他(渡廊下、排水処理機械室等) 359m<sup>2</sup>



## 滋賀県工業技術総合センター 信楽庁舎 信楽窯業技術試験場

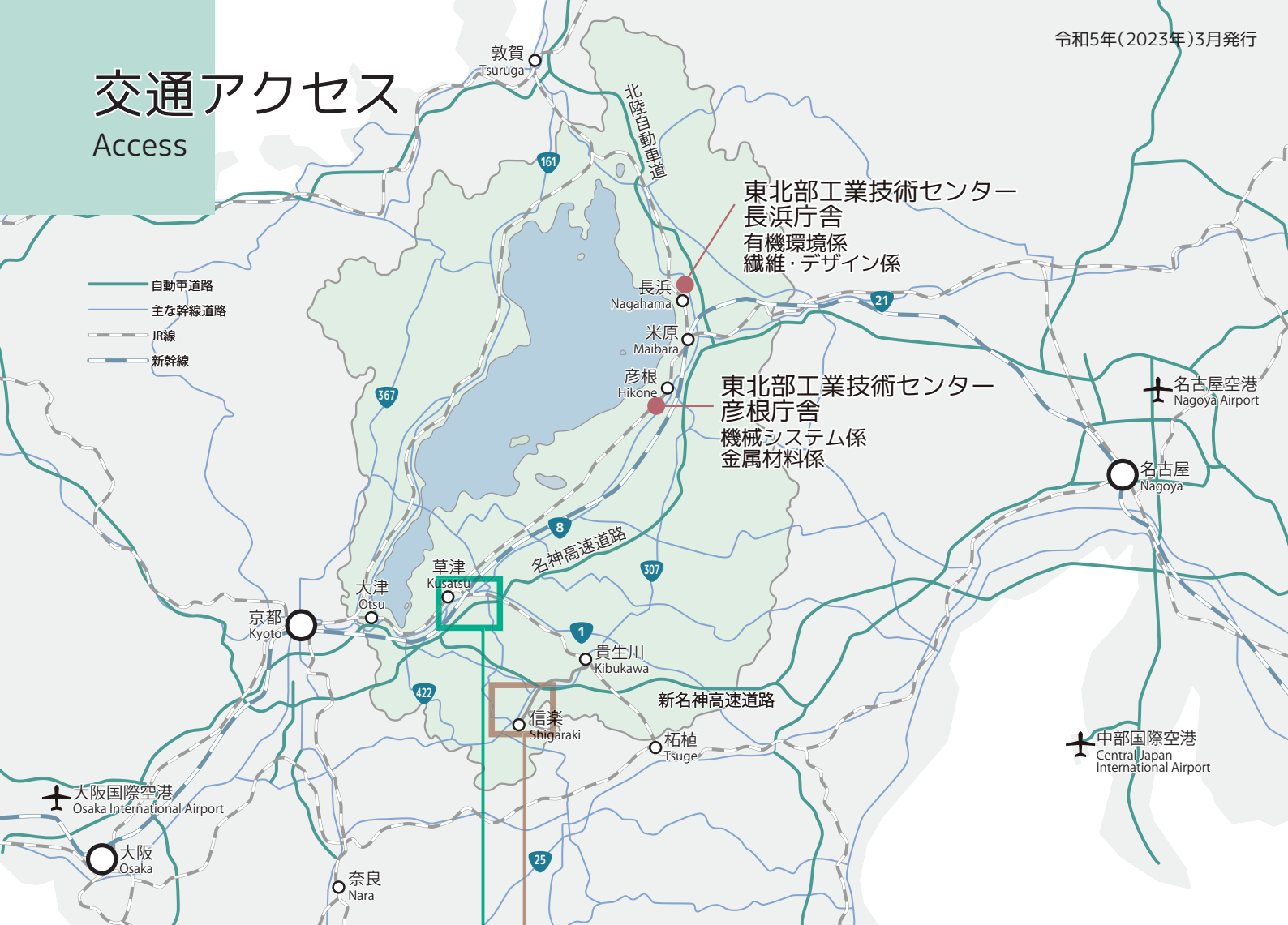
- 施設面積 (建物延べ床面積 1,676m<sup>2</sup>)
- 本館(鉄骨造2階建) 814m<sup>2</sup>
  - 別館棟1(木造平屋建) 772m<sup>2</sup>
  - 別館棟2(鉄筋コンクリート平屋建) 90m<sup>2</sup>



▲ 信楽窯業技術試験場

# 交通アクセス

Access



## 滋賀県工業技術総合センター 栗東庁舎



〒520-3004 滋賀県栗東市上砥山232  
TEL 077-558-1500 FAX 077-558-1373  
<https://www.shiga-irc.go.jp/>



- JR琵琶湖線「草津駅(東口)」下車  
帝産バス「113 コミュニティセンター金勝」  
または「213トレセン西住宅」行…………… 15分  
「東宝ランド」下車、徒歩…………… 15分
- JR琵琶湖線「栗東駅(東口)」(またはJR草津線「手原駅」)下車  
帝産バス「16 コミュニティセンター金勝」行 …… 25分(5分)  
「北の山」下車、徒歩…………… 1分
- JR琵琶湖線「草津駅」からタクシー…………… 15分
- 名神高速道路「栗東IC」から信楽方面へ…………… 5分

## 滋賀県工業技術総合センター信楽庁舎 信楽窯業技術試験場



〒529-1804 滋賀県甲賀市信楽町勅旨2200-5  
TEL 0748-83-8700 FAX 0748-83-8701  
<https://www.shiga-irc.go.jp/scri/>



- JR草津線「貴生川駅」で信楽高原鐵道に乗換え  
「信楽駅」または「玉桂寺前駅」下車、徒歩…………… 20分
- 新名神高速道路「信楽IC」から信楽方面へ…………… 10分
- 名神高速道路「八日市IC」から国道307号線へ…………… 60分
- 名阪国道「壬生野IC」または「伊賀一之宮IC」から  
信楽方面へ…………… 30分